

検定料 (税込) ※一次試験免除も同額です。		
	一次準会場	一次本会場
1級	—	12,600円
準1級	—	10,700円
2級	6,500円 (二次準会場の場合 6,100円)	9,700円 (二次準会場の場合 9,300円)
	5,800円 (二次準会場の場合 5,400円)	9,200円 (二次準会場の場合 8,800円)
3級	4,800円 (二次準会場の場合 4,400円)	7,900円 (二次準会場の場合 7,500円)
	2,900円	4,900円
5級	2,500円	4,500円

※二次試験が準会場の場合はかつこ内の検定料です。  
準会場で試験実施を行うかどうかは所属する団体の申込責任者にご確認ください。

### 開始時間 (一次試験)

曜日	時間	備考
金曜日 土曜日 5/30以外	(準会場のみ) 9:00以降、実施責任者が定める時間	
日曜日 5/30	試験開始 準1級 10:00 1級 14:00 準2級 10:20 2級 14:10 4級 10:30 3級 14:40 5級 14:40	※級ごとに試験開始時間が異なります。 ※本会場は試験開始時間の40分前にご出席ください。

### 受験資格

各級とも、受験に年齢・職業・学歴などは問いません。また、これまでに受けた級に関係なく、どの級でも受験できます。

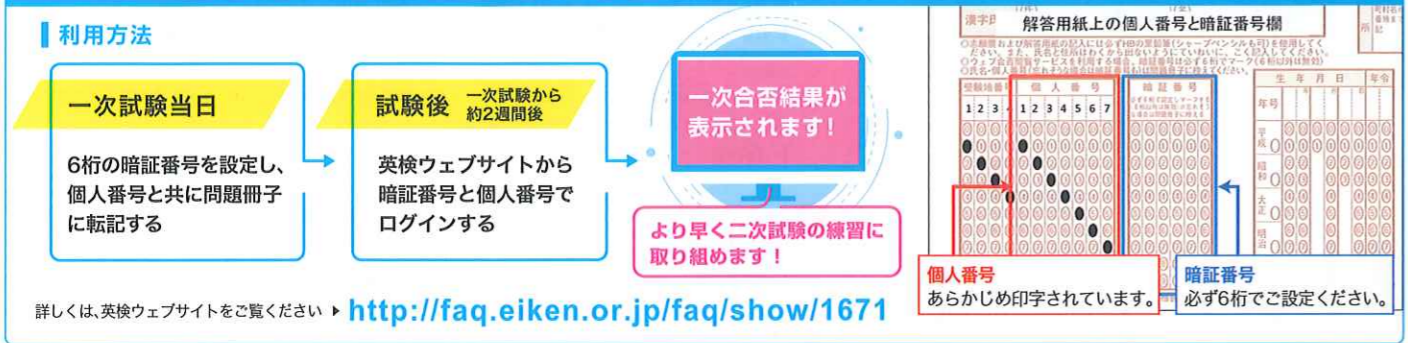
**一次試験免除**  
過去1年以内に1級～3級の一次試験に合格し、二次試験を受験していない方、あるいは不合格になった方は、出願時に申請をすれば、一次試験が免除され、二次試験から受験できます。なお、受付期間内に申込手続・検定料(正規料金)のお支払いが必要です。

**ダブル受験**  
出願時に申請をすれば、連続した2つの級(例:3級と準2級)を受験することができます。※個人申込、団体申込にかかわらず一回で同じ級を重複して受験することはできません(試験日が異なる場合も含む)。受験した場合は、両方とも無効となります。

### 申込方法

- 団体受験** 学校・団体内での申込方法・締切日については、先生・申込責任者にお尋ねください。
- 個人受験** 詳しくは英検ウェブサイトをご覧ください。英検サービスセンターへお問い合わせください。
- 英検特約書店…検定料を支払い、「願書」と必要書類を英検サービスセンターへ郵送
  - コンビニ……………ローソン、ミニストップ、セブン-イレブン、ファミリーマートの情報端末で申し込む
  - インターネット…英検ウェブサイトで申し込む
- ※①のみ願書が必要です。願書は英検特約書店にて入手してください。②・③で申し込む場合は願書は必要ありません。

### 準会場受験者用「ウェブ一次試験合否閲覧サービス」 気になる一次試験合否を、いち早く確認できます!



### 実用英語技能検定 受験規約 (抜粋版) ● 下記規約と日程等の記載内容をご了承の上、お申し込みください。●

**受験資格・条件**

- 各級とも、年齢・職業・学歴などは問いません。
- 過去に受験した級に関係なく、どの級でも受験できます。ただし、同一回と同じ級を重複して申し込みおよび受験することはできません。受験した場合は、両方とも失格となります。
- 11歳未満の年少者が受験する場合は、保護者が本規約および英検ウェブサイト上で受験上の案内や注意事項を確認の上、受験が可能かどうかを判断して申し込みを行ってください。
- 協会は、申込者が次に掲げる事由に該当する場合には、申込者による英検の申し込みを承認しないことがあります。
  - 申込者が申込内容に虚偽の内容を記載したとき。
  - 申込者が検定料の支払に怠り、又は是れおそれがあると協会が判断したとき。
  - 申込者が、英検を利用して第三者の権利を侵害し、又は違法行為をなすおそれがあると協会が判断したとき。
  - 申し込みが実用英語能力の判定という試験目的から逸脱していると協会が判断したとき。

**申し込み等について**

- 試験概要の確認**  
実施級、各級の検定料、試験時間等の試験の概要および受験上の案内や注意事項等を確認の上、各申込方法の手順に従い申し込みを行ってください。
- 申し込みのキャンセル**  
一度申込手続きを完了した方の検定料は理由のいかんを問わず返金できません。また、級の変更による充当、次回以降への充当も認めません。
- 一次試験免除申請について**  
一次試験免除(以下「一免」とは)とは、1級～3級の一次試験に合格し、二次試験を受験していない方、あるいは不合格となった方は、次回以降の申込時に一次試験免除申請をすれば、二次試験から受験することができる制度です。また、免除可能な期間は1年間です。一免にて受験を希望する場合、お申込期間中に申込手続・検定料(正規料金)の支払いが必要となります。公開会場での受験申込の場合、申込時に一次試験合格時の回次・級・受験地番号・個人番号を正しく申請することにより一免の対象となります。準会場での受験申込の場合、一次試験受験時に、解答用紙の志願票欄に一免の申請を受験者本人、または代理で団体申込責任者が正しく記入し、他の解答用紙と共に協会へ送付することにより一免の対象となります。なお、一免有資格者が一次試験を受験した場合は一免申請の有無にかかわらず、その回次の一免資格が無効となります。
- 団体申込について**  
団体申込の場合は、団体申込責任者を通じて申し込みを行い、成績表・合否通知を受領してください。協会は団体申込責任者に事務手続きを一任しています。
- 障がい等のある方への受験上の配慮について**  
障がい等により受験に不自由がある方は、別途定める「障がい等のある方への受験上の配慮要項」に従い、申し込みと同時に受験上の配慮の申請を行ってください。規定外の方法による申請、および申請期間以降の申請は措置を講ずることができません。

**試験日時・試験会場について**

- 一次試験を公開会場で受験する場合は、一次受験票において協会が指定する会場・時間にて受験してください。
- 一次試験を準会場で受験する場合は、当該準会場の団体申込責任者が指定する会場・試験日時にて受験してください。
- 二次試験を公開会場で受験する場合は、協会が定める日程のうち、申込方法・希望受験地等に基づき協会が指定します。二次受験票において協会が指定する会場・時間にて受験してください。
- 二次試験を準会場で受験する場合は、協会が定める日程のうち、団体が希望した日程に基づき、協会が指定する会場・試験日時にて受験してください。

2021年3月1日 施行  
公益財団法人 日本英語検定協会

こちらの規約は抜粋版です。英検ウェブサイト「実用英語技能検定 受験規約」を必ず確認し申し込みを行ってください。  
[https://www.eiken.or.jp/eiken/apply/private/eiken\\_disclaimer.html](https://www.eiken.or.jp/eiken/apply/private/eiken_disclaimer.html)

ご質問・お問い合わせ 英検 よくあるご質問 検索 英検 公益財団法人 日本英語検定協会

# 英検

## 2021年度 第1回

# 実用英語技能検定 受験案内

英検の受験案内です。保護者の方もぜひ一読ください。  
最新情報は必ず英検ウェブサイトをご確認ください。

今年の春こそ! 第1回英検にチャレンジ!

**英検は 4技能を測定!**

近年、英語の4技能(読む・聞く・書く・話す)を測定するテストが主流になってきました。英検は、ほぼすべての級で4技能を測定し、技能ごとにスコアを表示します。

**高校・大学入試にも使える 英検CSEスコア**

英語の外部の資格・検定試験を入試に活用する高校や大学が増えています。英検CSEスコア表示を基準とする学校もあるので、目標校の英検の入試活用・単位認定制度を確認しておきましょう。

## 2021年度 第1回 実用英語技能検定

申込日程	当校での申込受付締切日	4月30日(金)	担当	まで
	申込受付期間(団体申込)	4/5月 ▶ 4/30 金	個人申込は受付期間が異なりますのでご注意ください	
試験日程	当校での試験日	5月23日(日)	会場	本会場(公開会場)での試験日
	一次試験 筆記とリスニング	5/30 日	会場	本会場(公開会場)での試験日
二次試験 面接形式のスピーキング	試験日	月 日	A日程	6/27 日
			B日程	7/4 日
		C日程	7/11 日 個人1級・準1級のみ	

※準会場とは、学校・企業などの団体受験申込を対象とし、申込団体が設置した試験会場のことです。準会場で試験実施を行うかどうかおよび二次試験日は、所属する学校や団体の先生または申込担当者にお尋ねください。

### 英検 申込用紙 学校・団体内専用

太枠の中を記入。印は、いずれかを○で囲んでください。

【注】この用紙は、先生または申込担当者に英検受験を申し込む時のみに使うものです。直接協会に送っても無効です。  
申込後の返金には応じられません。実施日・会場をご確認の上、お申し込みください。  
検定料については裏面をご確認ください。  
本紙記載の試験に関する事項及び「実用英語技能検定 受験規約」「個人情報の取り扱いについて」をお読みいただき、同意される方のみお申し込みください。

学年・組	団体名( )	受験級
ふりがな	年 組 番	1 準1 (1級、準1級は本会場受験のみ。別途、願書が必要となります。)
氏名		2 準2 3 4 5 級
住所	〒 - (男・女)	検定料 円
電話番号		ダブル受験も可能です。
生年月日	昭和・平成 年 月 日 ( 歳)	準会場・本会場の区別は先生に確認してください。
		先生・申込担当者記入欄
		検定料 済・未
		個人番号
		備考
一次試験免除申請者はこちらにも記入してください。		
年度	回	級
		受験地番号
		一次試験合格時の個人番号

領収書

学年・組	年	組	番
氏名			
受験級	1 準1 2 準2 3 4 5 級		
検定料	円		
領収印	団体名: 英検の検定料として上記の金額を領収しました。		

# 英検

後援：文部科学省

## 英検®とは

「英検」は正式名称を「実用英語技能検定」といい、年3回実施されている国内最大規模の英語検定試験です。7つの級に分かれているため、自分のレベルに合った級から受験できます。合否の他に技能別にスコアで結果が出るため、弱点攻略にも最適です。高校や大学での入試活用や単位認定、海外留学時の語学力の証明、企業への入社試験での優遇など、社会のさまざまな場面で広く認められています。



英検ウェブサイトでは、一次試験の問題を過去3回分公開しています。

## 英検の過去問題にTRY

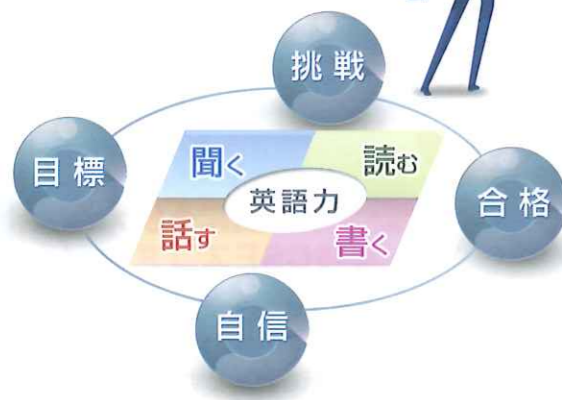
一次試験 上から順番に問題を解いてみよう！ 2020年度 第2回問題

1:2:5級、3:4:4級、5:6:3級、7:8:準2級、9:10:2級、11:準1級、12:1級

- Lucy's mother comes home around seven every ( ).  
1 noon      2 hour      3 today      4 night
- Mr. Spencer ( ) English at my school.  
1 teach      2 teaches      3 teaching      4 to teach
- My father eats breakfast early ( ) the morning.  
1 from      2 by      3 in      4 of
- All of Glen's friends had a good ( ) at his party.  
1 time      2 cold      3 hundred      4 life
- I left the pizza in the oven too long and ( ) it.  
1 believed      2 borrowed      3 burned      4 belonged
- My brother played very well in the baseball game. I'm very ( ) of him.  
1 proud      2 kind      3 ready      4 fresh
- When Reika's grandmother fell down in the train station, Reika called ( ) help. Luckily, the station staff heard her and came right away.  
1 for      2 over      3 off      4 in
- Jimmy prefers salty food ( ) sweet food. When he gets home from school, he often eats potato chips.  
1 about      2 to      3 at      4 into
- Jason was ( ) not feeling well today. He kept coughing, and he looked very tired.  
1 luckily      2 obviously      3 commonly      4 separately
- Dan's new house is twice ( ) large as his last one.  
1 more      2 than      3 as      4 too
- A: I wish my children were as ( ) as yours.  
B: Oh, they're only doing what I tell them because you're here. Usually, they pay no attention at all.  
1 obedient      2 immense      3 squeaky      4 wretched
- The teacher introduced a reward system in her classroom. She hoped that it would serve as a ( ) that would motivate her students to learn.  
1 precept      2 catalyst      3 pallor      4 crux

### どの級から始める？

～英検は7つの級～



### 一次試験 「読む」「書く」「聞く」が試されます！

全ての級でリスニングテストを行います

語彙の広さ、文法の複雑さ、扱うテーマのレベルなど、各級パラエティーに富んだ問題であなたの英語力を測定します！全ての級でリスニング問題があり、マークシート形式で解答。また、3級以上では作文問題が加わります。「使える英語」に挑戦しましょう。

### 二次試験 (3級以上) いよいよ「話す」へ！

スピーキングテストで会話力を測定します

英語で表現してみましょう！生の英語を聞いて話す絶好のチャンスです(1級はスピーチ)。試験は全て英語で行われます。押さえておくべきポイントは発音、内容、積極性、そして自分の英語で話すことです。※4・5級のスピーキングテストは以下をご覧ください。

### 各級の特徴形式や話題など

初級	5級	中学初級程度	家族のこと、趣味やスポーツなど身近な話題が出題されます。始めの一步をしっかりと固めたいあなたに。
	4級	中学中級程度	4級から長文の読解問題が出題されます。固めた力をさらにぐんぐん伸ばしていきましょう。
	3級	中学卒業程度	面接がスタート！自分のことをしっかりと伝えましょう。筆記の話題も、海外の文化など少し視野が広がります。
中級	準2級	高校中級程度	教育や科学などを題材とした、長文の穴埋め問題が追加されます。流れをつかみ読解力で確実にステップアップ！
	2級	高校卒業程度	医療やテクノロジーなど社会性の高い英文読解も出題されます。トピックの「広がり」や「深み」で応用力を。
上級	準1級	大学中級程度	実践的な英文文の問題が加わります。「実際に使える英語」に挑戦してみませんか。
	1級	大学上級程度	二次試験では2分間のスピーチ。(面接時間は約10分)カギは英語の知識のみでなく、対応力、そして「相手に伝わる発信力」です。

### Information

## 合否・英検CSEスコアに加え、総合CEFRも表示します！

技能別にもスコアが出るので、弱点攻略にも最適です。

CEFRとは、欧州評議会が2001年に公開した外国語の熟達度を示す国際的な指標です。英検では、2020年度より個人成績表および合格証明書・合格証書に4技能総合の「英検CSEスコア」に応じて、4技能総合のCEFRを表示します。なお、受験級によってCEFR算出範囲を定めています。

※4級・5級では4技能を測定していないため、対象外となります。

4技能別のスコアを表示！ NEW 総合CEFRを表示！

総合結果	総合スコア	Reading	Listening	Writing	Speaking	4技能総合CEFR	英検バンド	一次	二次
英検CSEスコア 準1級 総合スコア	1841 (2400)	469 (600)	417 (600)	440 (600)	515 (600)	A2	GP2 +1	GP2 +5	

英検CSEスコアと英検バンドの算出範囲については別途をご覧ください。



個人成績表

### 英検S-CBT

同一級は1検定回に2回受験可

- 通常の英検と同じ資格試験
- 対象級は 準1級・2級・準2級・3級
- 1日で4技能を測定
- 試験日と会場が選べる
- 通常の英検と併願可

最新情報は英検S-CBTウェブサイトへ  
<https://www.eiken.or.jp/cs/s-cbt/flyer/202101.html>



### 4級 5級

## スピーキングテスト

話す力を確かめよう！

一次試験の合否に関係なく、申込者全員が受験した級のスピーキングテストを受けられます。ご自宅や、学校などのコンピューター端末を利用し、専用受験サイトで受験します。



英検4s5s 検索

<https://www.eiken.or.jp/eiken/exam/4s5s/>

## 英検申込後は「無料」の英語学習サービス！

※ライティング学習機能はPC版のみ利用可能です。



### NEW ついに準1級が追加！

英検準1～5級に必要なスキルがバランスよく身につく「オールインワン」のオンライン学習プログラム。英検申込者専用クーポンコードを利用することで、利用期間中に限り「無料」でご利用いただけます。

スタディギア 検索

<https://j.mp/studygear-2101j>

※ご利用には「英ナビ！」(www.ei-navi.jp)への登録および、専用クーポンコードが必要となります。 ※ご質問・お問合せは「英ナビ！」サイトの「よくある質問・お問合せ」ページをご利用ください。 ※無料でご利用いただけるのは、ベーシックプランのみです。

## 入試活用校を 検索してみよう！

英検ウェブサイトにて英検・TEAP・IELTSを入試に活用している中学・高校・大学の検索ができます。



<https://www.eiken.or.jp/cs/qualification/flyer/202101.html>



	5級		4級		3級		準2級		2級		準1級		1級
問題	1	2	3	4	5	6	7	8	9	10	11	12	
解答欄													

解答は一番下に

個人情報の取り扱いについて

- 公益財団法人 日本英語検定協会は、皆さまの個人情報を取り扱う者として、その保護ならびに適切な管理を行うことが社会的義務と考え、個人情報保護法のもと、その遂行に鋭意取り組んでおります。
- 受験申込の際にご記入いただく個人情報には、英語検定業務の円滑な実施、合格者に対する「合格証明書」発行等のサービスの実施、および英語検定統計のために利用いたします。なお、業務運営に際し、委託先に預託することがあります。また、これ以外の目的に利用する場合は、新たに皆さまの同意を得た上で行います。
- お預かりした個人情報は、ご本人の同意を得た場合、法令に基づく場合や生命・財産等の保護で同意を得ることが困難な場合を除いて第三者に提供することはありません。
- 個人情報の当協会へのご提供は、ご本人の任意ですが、当協会の受験者登録に必要な情報が提供されない場合、申し込みを辞退されたものとみなす場合もあろうことを予めご承知ください。 (個人情報保護管理者) 当協会総務部長

個人情報の取り扱いに関するお問い合わせ

当協会の個人情報保護方針に関するお問い合わせ、ならびに当協会が保有する開示対象個人情報の利用目的の通知、開示、内容の訂正、追加または削除、利用の停止、消去および第三者への提供の停止をご希望の方は、右記のお問い合わせ先までお申し出ください。

【お問い合わせ先】  
〒162-8055 東京都新宿区横寺町55  
公益財団法人 日本英語検定協会  
情報セキュリティ管理委員会  
URL: <https://uketuke.eiken.or.jp/privacy21/>